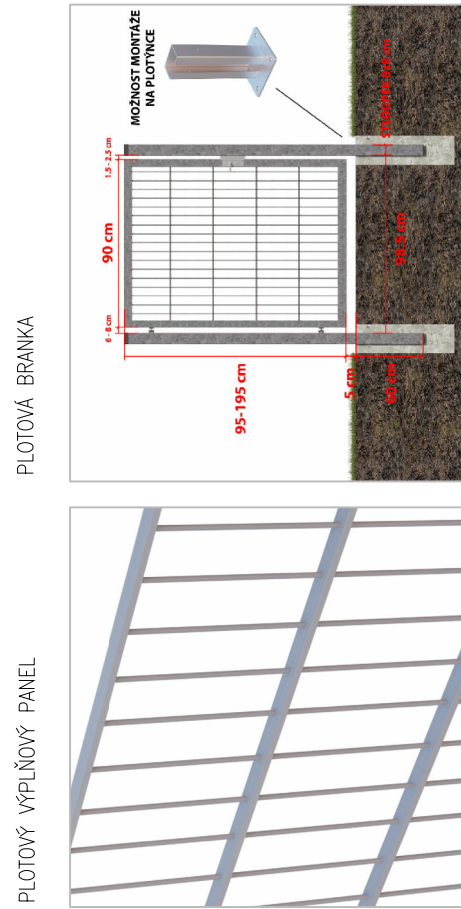
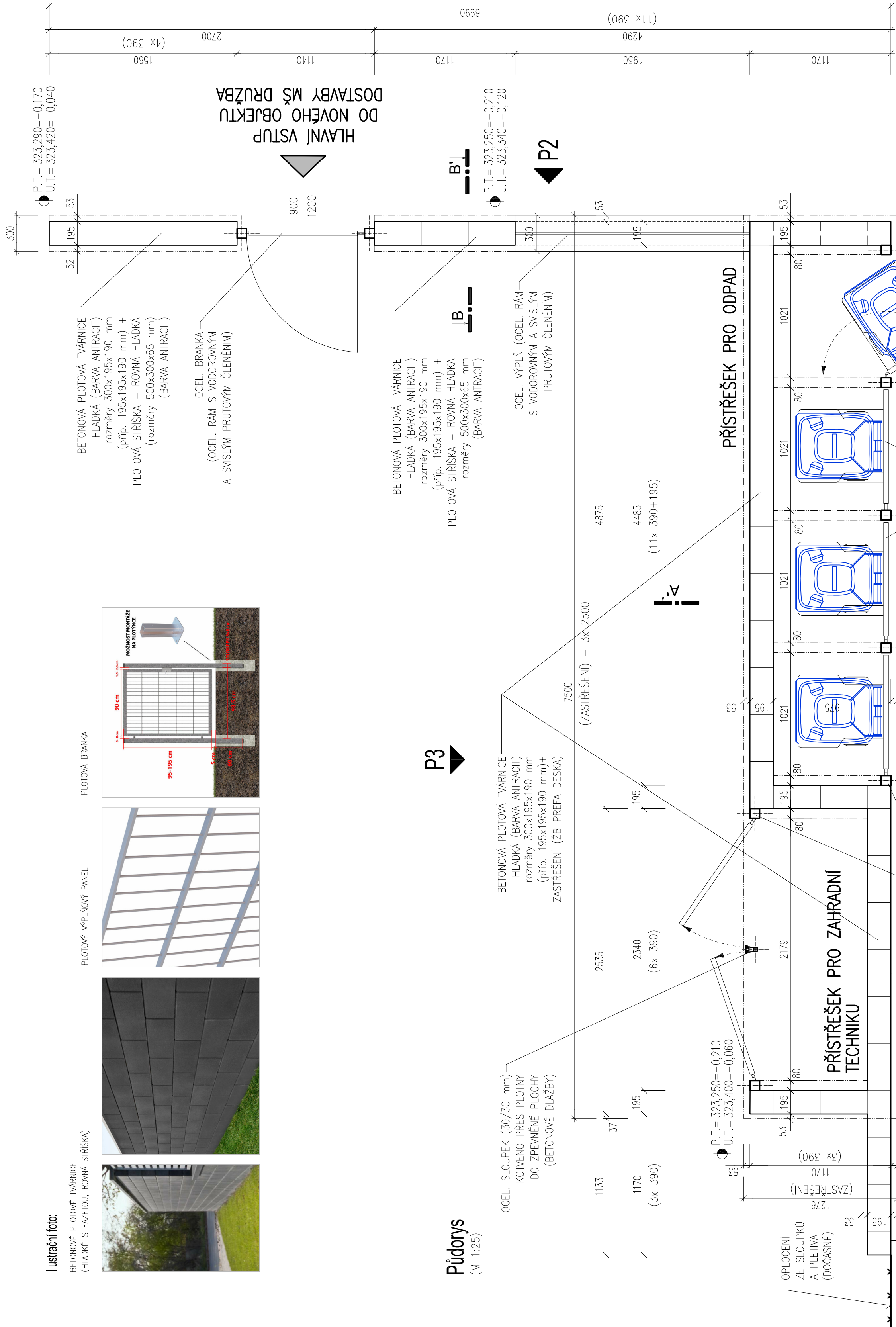


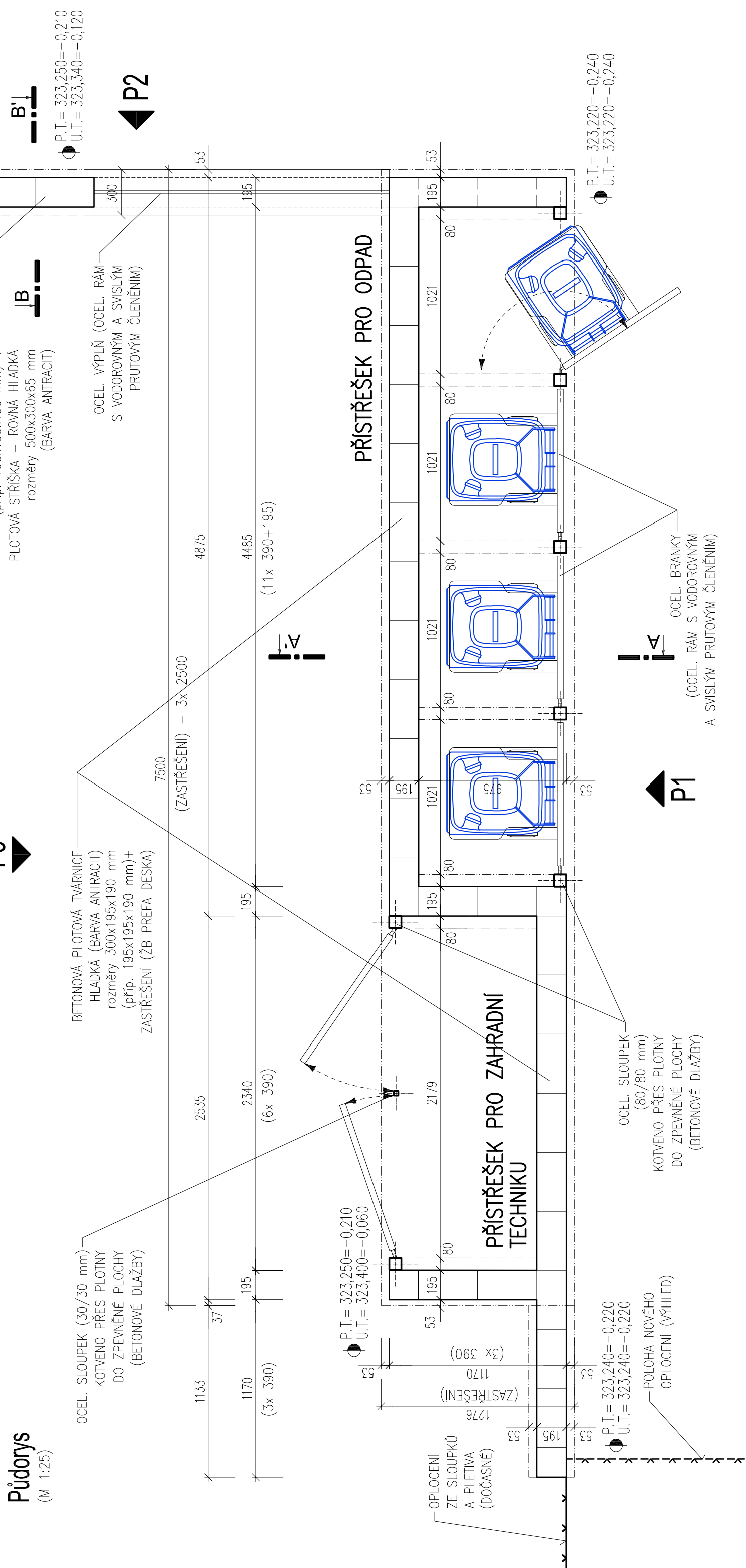
Ilustrační foto:



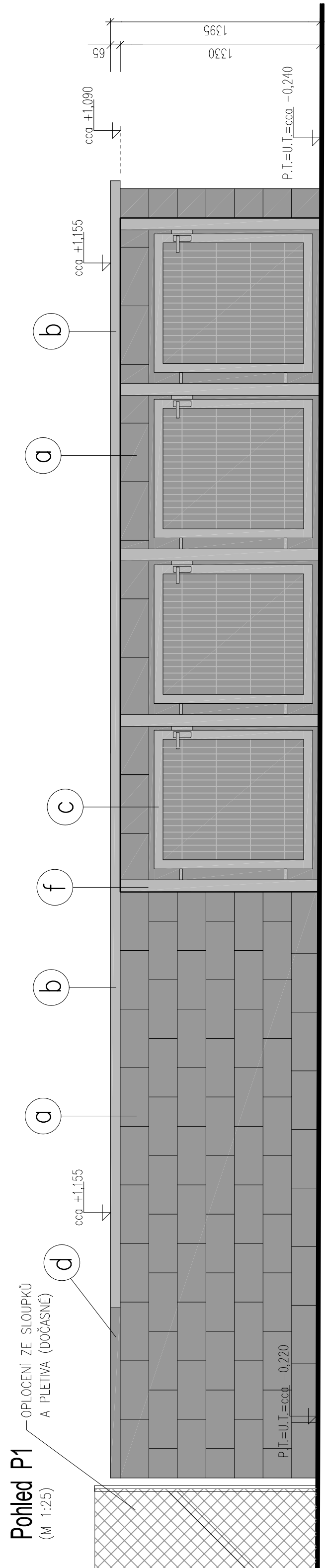
Pohled P3
(M 1:25)



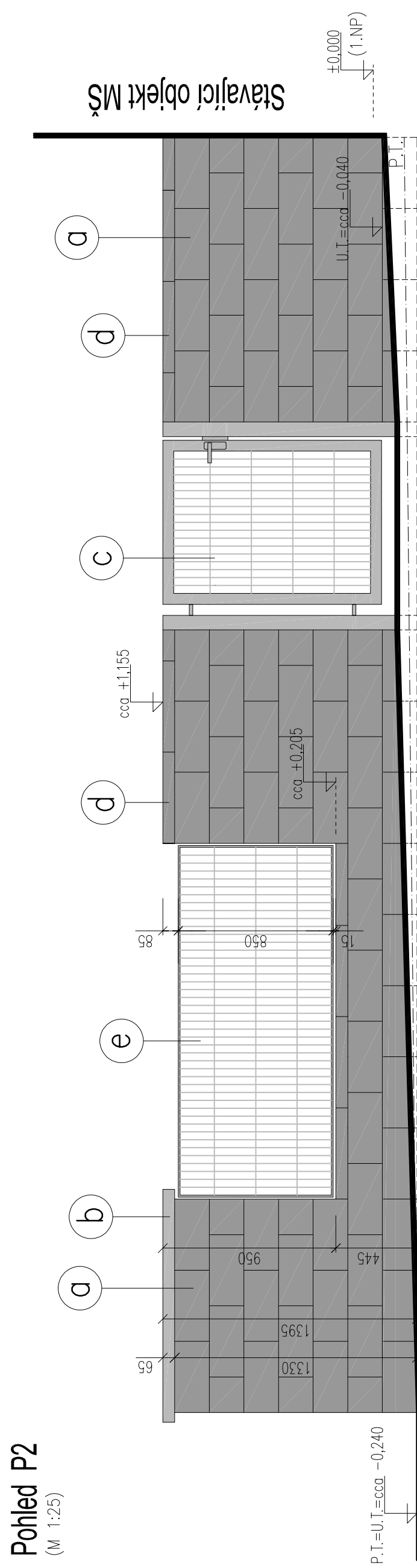
Půdorys
(M 1:25)



Pohled P1
(M 1:25)



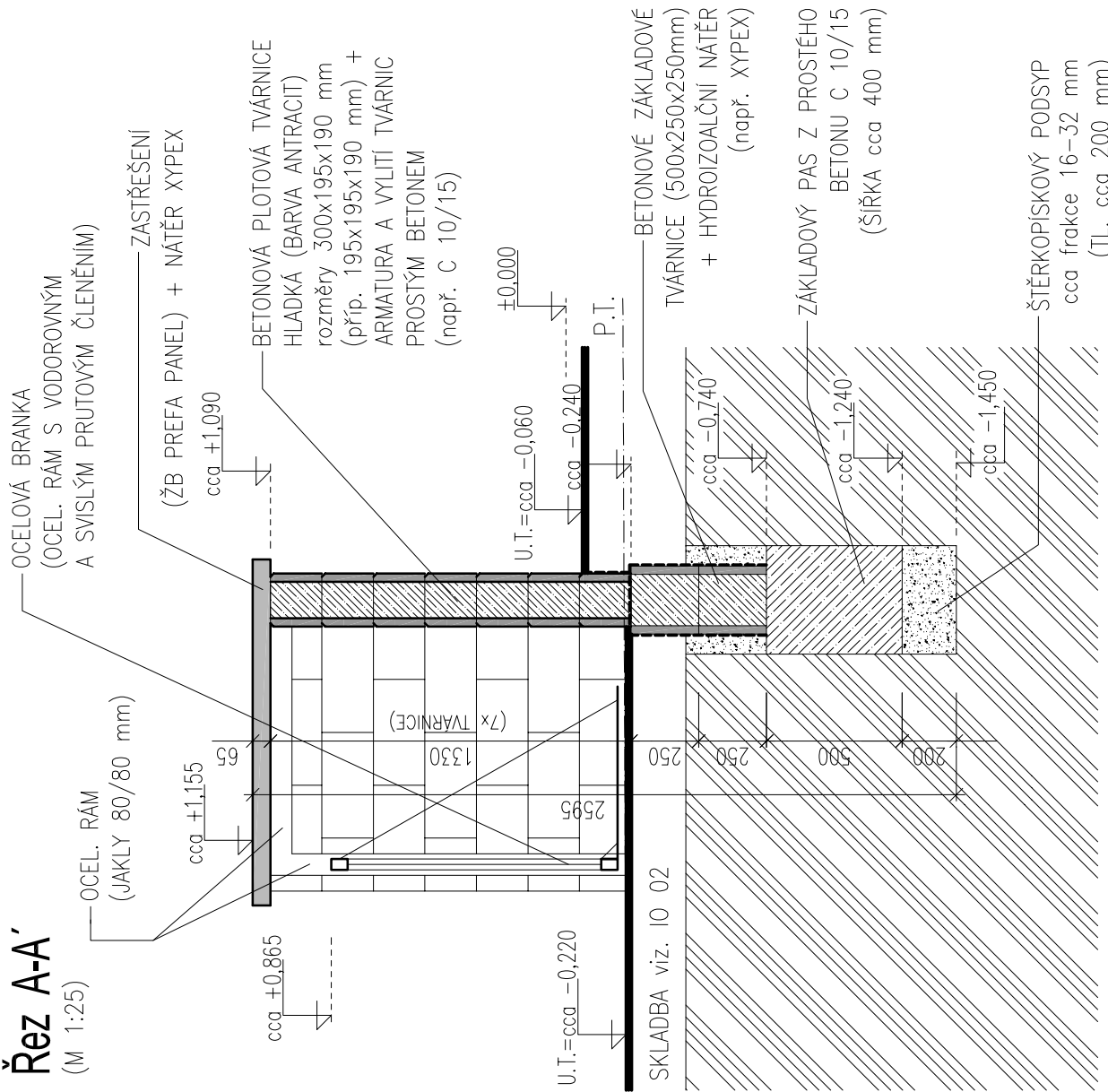
Pohled P2
(M 1:25)



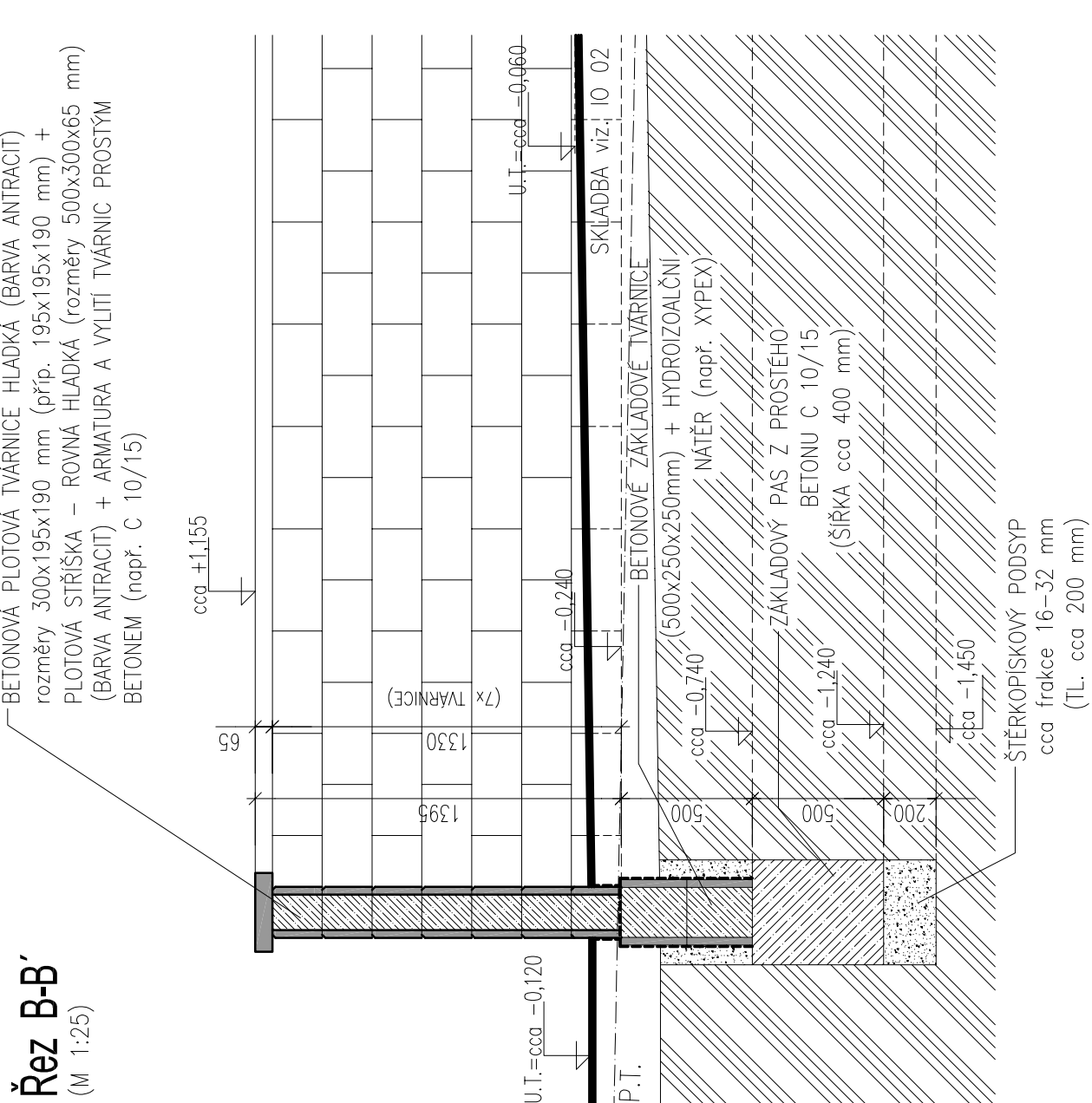
LEGENDA POVRCHŮ

- a) BETONOVÉ PLOTVÉ TVÁRNICE HLADKÉ S FAZETOU (BARVA ANTRACIT)
- b) ZASTŘEŠENÍ – ŽB BETONOVÁ PREFAB. DESKA (SVĚTLÉ SEDA)
- c) OCEL. KONSTRUKCE BRÁNEK S PRUTOVÝMI ČLENNÝMI (ŽÁROVĚ POZINKOVANO)
- d) BETONOVÉ PLOTVÉ STRÍŠKY, ROVNÉ, HLADKÉ (BARVA ANTRACIT)
- e) OCEL. PLOTVÁ VÝPLŇ S PRUTOVÝM ČLENNÝM (ŽÁROVĚ POZINKOVANO)
- f) OCEL. RAM Z JAKLOU – KOTVEN PŘES PLOTNY DO ZPEVNĚNÉ BETONOVÉ PLOCHY A DO ŽB TVÁRNICOVÉHO ZDIVA (ŽÁROVĚ POZINKOVANO)
- g) OCEL. KONSTRUKCE 2-VÝŠKOVÉ BRÁNKY S PLNOU VÝPLNÍ (ŽÁROVĚ POZINKOVANO)

Řez AA'



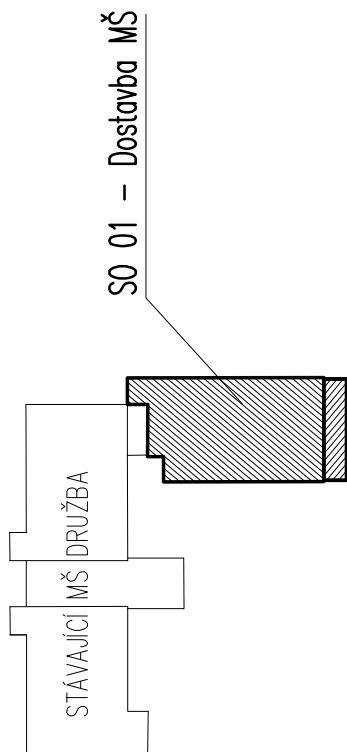
Řez B-B'



VÝPIS MATERIÁLŮ

- BETONOVÉ PLOTVÉ TVÁRNICE, HLADKÁ (rozměry 300x195x190 mm, přp. 195x195x190 mm) – BARVA ANTRACIT
- POCETI cca 270 ks (CELKOVÁ KUBATURA cca 4 m³)
- PLOTVÁ STRÍŠKA – ROVNÁ HLADKÁ (rozměry 500x300x65 mm) – BARVA ANTRACIT, POCETI: cca 12 ks
- POCETI cca 30 ks (CELKOVÁ KUBATURA cca 0,3 m³)
- VÝPLŇ TVÁRNIC (PROHLÉDNEVÉ + ZAKLADOVÉ) – (BRANITURA + BETON C 10/15) – CELKOVÁ KUBATURA cca 4,5 m³
- ŽELEZOBETONOVÉ PREFAB. DESKY (ZASTŘEŠENÍ) – celkové rozměry cca 7520 x 1280 x 65 mm
- CELKOVÁ KUBATURA cca 0,7 m³
- OCELOVÉ BRÁNKY (4 ks) – OCELOVÉ RAMY (80/80/5 mm) – CELKOVÁ DÉLKA cca 12,5 m (cca 12 kg/m)
- VÝPLŇ (SVISLE) I VODROVNÉ PRUTY ø 4 mm), OBVOD OLEMOVÁN RÁMEM 40/60/5 mm,
- (BRÁNKY BUDOU OSÁZENY OCELOVÝM PLECHEM PRO UMÍSTĚNÍ POPELNE 240 l – NA SPODNÍM LEMOVACÍM PROFILU A ZAUSTOVACÍM HÁČKA (2 ks) NA HORNÍM LEMOVACÍM PROFILU SOUČÁSTI BRÁNEK JE KOVÁNÍ – ZÁMĚŠ, ZÁMEK, KUKA, VŠE ŽÁROVĚ POZINKOVANO, CELKOVÁ Hmotnost cca 400 kg (cca 80/80/5 mm), CELKOVÁ DÉLKA cca 5 m
- OCELOVÉ PRUTY (Ø 4 mm) – VÝPLŇ ŽB C 10/15, OBVOD OLEMOVÁN RÁMEM 40/60/5 mm,
- (SOUČÁSTI BRÁNKY JE KOVÁNÍ – ZÁMĚŠ, KUKA, ZÁMEK – MOŽNOSTI UZAMĚNÍ), CELKOVÁ Hmotnost cca 200 kg,
- OCELOVÁ VSTUPNÍ BRÁNKA (1 ks) – OCELOVÝ RAM (80/80/5 mm) – CELKOVÁ DÉLKA cca 2,5 m (cca 12 kg/m)
- VÝPLŇ (SVISLE) I VODROVNÉ PRUTY ø 4 mm), SOUČÁSTI BRÁNEK JE KOVÁNÍ – ZÁMĚŠ, ZÁMEK, KUKA,
- VŠE ŽÁROVĚ POZINKOVANO, CELKOVÁ Hmotnost cca 100 kg
- PLOTVÝ PANEĽ ŽÁROVĚ ZINKOVANÝ (rozměry cca 0,85 x 2,00 m) – VÝPLŇ (SVISLE) I VODROVNÉ PRUTY ø 4 mm),
- OBVOD OLEMOVÁN RÁMEM 40/60/5 mm, CELKOVÁ Hmotnost cca 80 kg

SCHEMA



| Revize | Datum | Popis změny | Vypracoval | Kontroloval |
|--------|-------|-------------|------------|-------------|
| 01 | | | | |
| 02 | | | | |
| 03 | | | | |
| 04 | | | | |
| 05 | | | | |
| 06 | | | | |
| 07 | | | | |
| 08 | | | | |
| 09 | | | | |
| 10 | | | | |

| | |
|----------|--|
| INVESTOR | Město Brumov - Bylnice H. Sýnové 942 763 31 Brumov - Bylnice |
|----------|--|

| | |
|---------------------------------|------------------|
| Koordinace stavby a porceji | Ing. M. Dálek |
| Koordinace stavby a technologie | Ing. P. Štěpánek |
| Stavka | |

| | | | |
|-------------------|--------------------|------------|-------------|
| Hlavní projektant | Vedoucí projektant | Vypracoval | Kontroloval |
| | | | |

Operativní osoba kooperants:

| | | | |
|-------------------|--------------------|---------------|------------------|
| Hlavní projektant | Vedoucí projektant | Vypracoval | Kontroloval |
| Ing. M. Dálek | Ing. M. Dálek | Ing. M. Dálek | Ing. P. Štěpánek |

| | |
|-------------|--|
| stavba: | BRUMOV - BYLNICE DOSTAVBA MŠ DRUŽBA |
| objekt: | IO 03 - Oplocení |
| projevitel: | |

| | |
|--------------------|-------------------|
| oplocení: | Vstup + přístěšky |
| název díla stavby: | Dělní výhled |
| IO 03 - Oplocení | IO 03 |
| 07 | 0 |

- a) BETONOVÉ PLOTVÉ TVÁRNICE HLADKÉ S FAZETOU (BARVA ANTRACIT)
- b) ZASTŘEŠENÍ – ŽB BETONOVÁ PREFAB. DESKA (SVĚTLÉ SEDA)
- c) OCEL. KONSTRUKCE BRÁNEK S PRUTOVÝMI ČLENNÝMI (ŽÁROVĚ POZINKOVANO)
- d) BETONOVÉ PLOTVÉ STRÍŠKY, ROVNÉ, HLADKÉ (BARVA ANTRACIT)
- e) OCEL. PLOTVÁ VÝPLŇ S PRUTOVÝM ČLENNÝM (ŽÁROVĚ POZINKOVANO)
- f) OCEL. RAM Z JAKLOU – KOTVEN PŘES PLOTNY DO ZPEVNĚNÉ BETONOVÉ PLOCHY A DO ŽB TVÁRNICOVÉHO ZDIVA (ŽÁROVĚ POZINKOVANO)
- g) OCEL. KONSTRUKCE 2-VÝŠKOVÉ BRÁNKY S PLNOU VÝPLNÍ (ŽÁROVĚ POZINKOVANO)